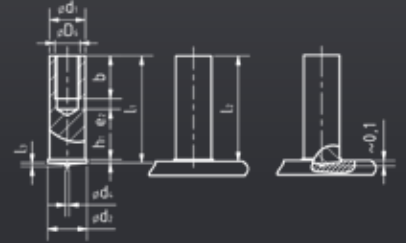


# KÖCO IT

## DIN EN ISO 13918

Innengewindebuchse mit Flansch und Zündspitze

- Artikel-Nr. gilt für Werkstoff 4.8 verkupfert.
- Andere Ausführungen und Abmessungen auf Anfrage. Keine Lagerware, Mindestmengen erforderlich.



$d_1$	$D_6$	$l_1$	$b$	$d_2$	$d_4$	$l_3$	$h_1$	Artikel-Nr.	Masse kg/100	Keramikring
5	M3	10	5	6,5	0,75	0,8	0,7 - 1,4	102-0001-103	0,134	351-7051-000
		12						102-0002-103	0,164	
		16						102-0003-103	0,226	
		20						102-0004-103	0,288	
		25						102-0005-103	0,365	
6	M4	10	6	7,5	0,75	0,8	0,7 - 1,4	102-0030-103	0,181	351-7052-000
		12						102-0031-103	0,218	
		16						102-0032-103	0,307	
		20						102-0033-103	0,396	
		25						102-0034-103	0,507	
7,1	M5	10	6	9	0,75	0,85	0,8 - 1,4	102-0058-103	0,233	351-7053-000
		12						102-0060-103	0,270	
		16	7,5					102-0061-103	0,387	
		20						102-0062-103	0,513	
		25						102-0063-103	0,670	

$l_2 \approx l_1 - 0,3 \text{ mm}$ .

