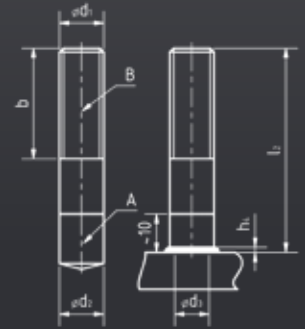




KÖCO RD DUO

Hubzündungs-Duo-Gewindebolzen mit reduziertem Schaft aus 2 verschiedenen Werkstoffen. Der Schweißwulst erreicht ca. den Gewindeaußendurchmesser.

- Werkstoff A: 4.8 schweißgeeignet
- B: 1.4301 oder 1.4 571
- Andere Ausführungen und Abmessungen auf Anfrage.



d_1	l_2	h_4^1	d_2	d_3^1	y	Artikel-Nr.	Masse kg/100	Keramikring	Bolzenhalter	Keramikringhalter	Fußplatte
M8	20	2,5	6,2	9	4	003-0073-001	0,61	RF 8	350-0006-000	355-0003-000	360-0101-000 K 360-0013-000 SK
	25					003-0076-001	0,77		350-0007-000		
	30					003-0078-001	0,93				
	35					003-0079-001	1,09				
	40					003-0080-001	1,25				
	45					003-0081-001	1,41				
	50					003-0082-001	1,57				
	55					003-0083-001	1,73				
	60					003-0084-001	1,89				
	80					003-0088-001	2,52				
	100					003-0092-001	3,16				
M10	20	3	7,9	11,5	5	003-0169-001	0,96	RF 10	350-0008-000	355-0004-000	360-0101-000 K 360-0013-000 SK
	25					003-0172-001	1,21		350-0009-000		
	30					003-0173-001	1,46				
	35					003-0174-001	1,72				
	40					003-0176-001	1,97				
	50					003-0178-001	2,47				
	55					003-0179-001	2,72				
	70					003-0182-001	3,48				
	80					003-0184-001	3,98				
	100					003-0188-001	5,01				
	M12					25	4				
30		003-0263-001	2,11	350-0011-000							
35		003-0265-001	2,47								
40		003-0266-001	2,83								
45		003-0267-001	3,20								
50		003-0268-001	3,56								
60		003-0270-001	4,29								

¹ h_4 und d_3 sind Richtwerte.