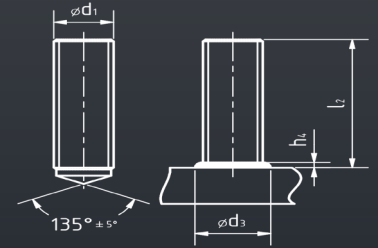


KÖCO FD

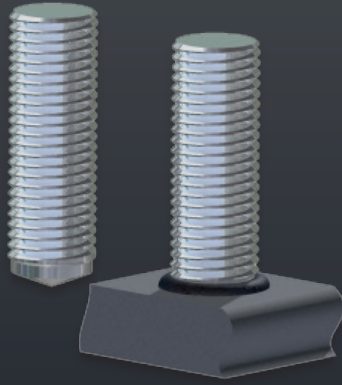
Hubzündungsgewindebolzen mit durchgehendem Gewinde.

■ Artikel-Nr. gilt für Stahl, Festigkeit 4.8, blank, viele Abmessungen ab Lager lieferbar, ebenso in 1.4301 und K800. Andere Ausführungen und Abmessungen auf Anfrage.



d_1	l_2	h_4^1	d_3^1	Artikel-Nr.	Masse kg/100	Keramikring	Bolzenhalter	Keramikringhalter	Fußplatte
M6	20	4	8,5	002-0046-001	0,38	UF 6	350-0004-000	355-0002-000	360-0101-000 K 360-0013-000 SK
	25			002-0047-001	0,45				
	30			002-0048-001	0,55				
	35			002-0049-001	0,64				
	40			002-0050-001	0,73				
	50			002-0052-001	0,91				
	60			002-0054-001	1,08				
M8	20	4	11	002-0086-001	0,69	UF 8	350-0006-000	355-0003-000	360-0101-000 K 360-0013-000 SK
	25			002-0089-001	0,84				
	30			002-0090-001	1,0				
	35			002-0091-001	1,16				
	40			002-0092-001	1,32				
	45			002-0093-001	1,48				
	50			002-0094-001	1,64				
	55			002-0095-001	1,8				
	60			002-0096-001	1,96				
	80			002-0100-001	2,6				
	100			002-0104-001	3,18				
M10	20	4	13	002-0176-001	1,09	UF 10	350-0008-000	355-0004-000	360-0101-000 K 360-0013-000 SK
	25			002-0178-001	1,34				
	30			002-0179-001	1,57				
	35			002-0180-001	1,84				
	40			002-0181-001	2,09				
	50			002-0183-001	2,60				
	55			002-0184-001	2,85				
	60			002-0185-001	3,08				
	70			002-0187-001	3,60				
	80			002-0189-001	4,10				
	100			002-0193-001	5,11				
M12	25	5	16	002-0266-001	1,95	UF 12	350-0010-000	355-0005-000	360-0101-000 K 360-0013-000 SK
	30			002-0267-001	2,31				
	35			002-0268-001	2,64				
	40			002-0269-001	3,04				
	45			002-0270-001	3,40				
	50			002-0271-001	3,76				
	60			002-0273-001	4,49				

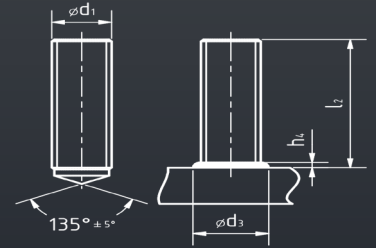
¹ h_4 und d_3 sind Richtwerte.



KÖCO FD

Hubzündungsgewindebolzen mit durchgehendem Gewinde.

■ Artikel-Nr. gilt für Stahl, Festigkeit 4.8, blank, viele Abmessungen ab Lager lieferbar, ebenso in 1.4301 und K800. Andere Ausführungen und Abmessungen auf Anfrage.



d_1	l_2	h_4^1	d_3^1	Artikel-Nr.	Masse kg/100	Keramikring	Bolzenhalter	Keramikringhalter	Fußplatte
M12	70	5	16	002-0275-001	5,22	UF 12	350-0011-000		
	80			002-0277-001	5,94				
	100			002-0281-001	7,40				
M16	30	7	21	002-0350-001	4,27	UF 16	350-0016-000	355-0007-000	360-0103-000 K
	35			002-0351-001	4,81				
	40			002-0352-001	5,60				
	45			002-0353-001	6,26				
	50			002-0354-001	6,93				
	55			002-0355-001	7,60				
	60			002-0356-001	8,26				
	65			002-0357-001	8,93				
	70			002-0358-001	9,59				
	75			002-0359-001	10,04				
	80			002-0360-001	10,93				
	85			002-0361-001	11,59				
	90			002-0362-001	12,26				
	100			002-0364-001	13,59				
M20	40	7	26	002-0437-001	8,80	UF 20	350-0019-000	355-0007-000	360-0103-000
	45			002-0438-001	9,85				
	50			002-0439-001	10,67				
	60			002-0441-001	12,97				
	65			002-0442-001	14,01				
	70			002-0443-001	15,05				
	80			002-0445-001	17,14				
	90			002-0447-001	18,82				
100	002-0449-001	21,30							

¹ h_4 und d_3 sind Richtwerte.